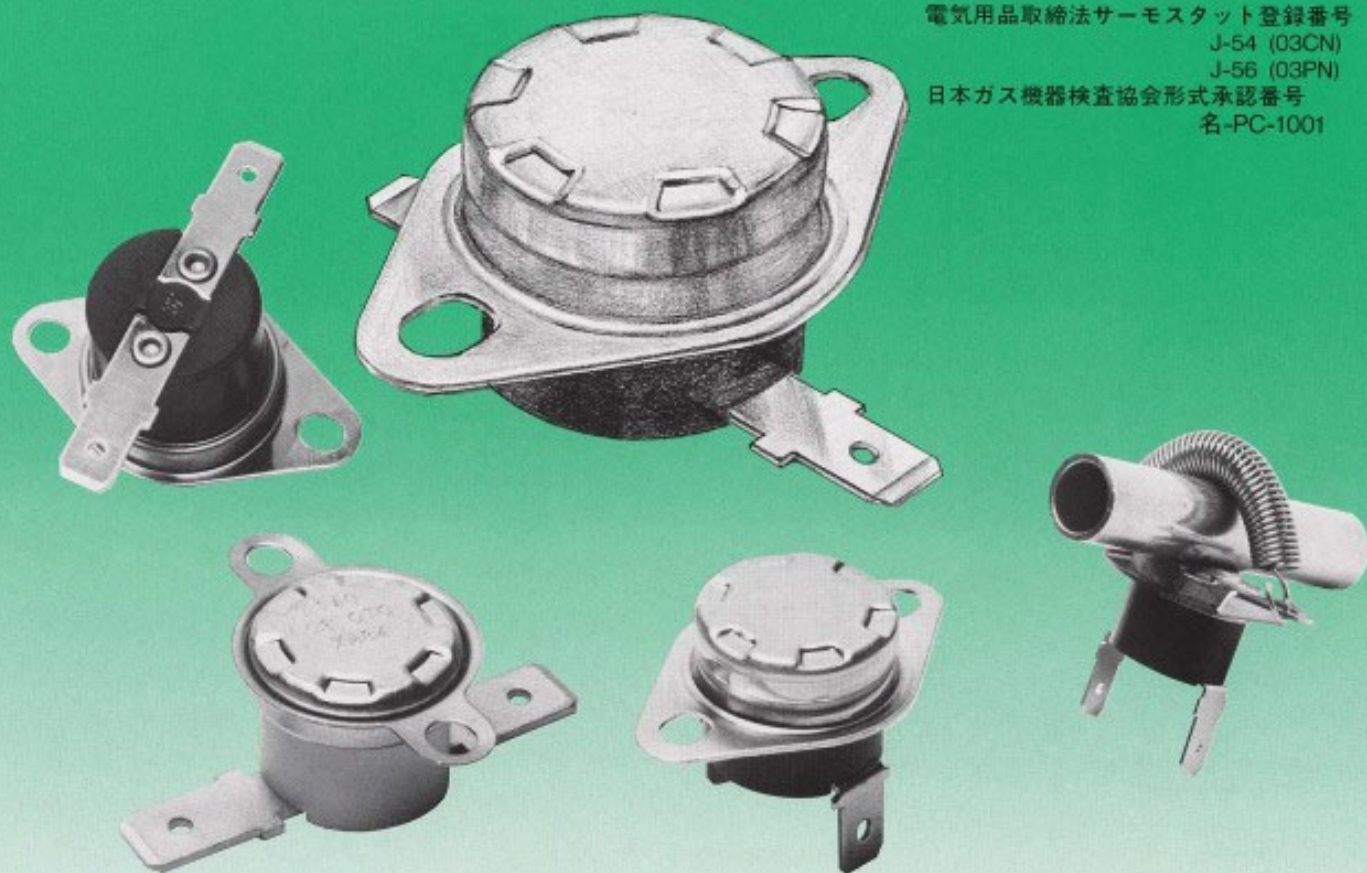




自動復帰型 03 • クイックアクションディスク(φ1/2")を利用した汎用機種です。

電気用品取締法サーモスタット登録番号
J-54 (03CN)
J-56 (03PN)
日本ガス機器検査協会形式承認番号
名-PC-1001



標準仕様

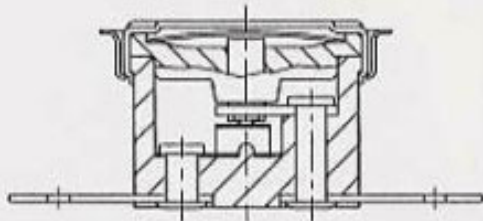
項目	仕様			
1 動作機構	バイメタル非通電式、単極単投型、防塵型			
2 動作方式	A: 温度上昇時OFF動作式 B: 温度上昇時 ON 動作式			
3 温度設定(一点固定式)	-20 ~ 100℃	+100 ~ 150℃	+160 ~ 230℃	+240 ~ 260℃
4 設定公差(例)	± 3℃	± 4℃	± 6℃	± 8℃
5 ディファレンシャル(例)	10℃	20℃	30℃	40-50℃
6 温度測定条件	無負荷時(信号電流)、温度変化速度 1℃/1分間			
7 絶縁抵抗	DC500Vメガーにて1000MΩ以上			
8 絶縁耐力	AC1500V 1分間 又は AC1800V 1秒間			
9 端子間抵抗	30mΩ以下			

型式及び電気定格

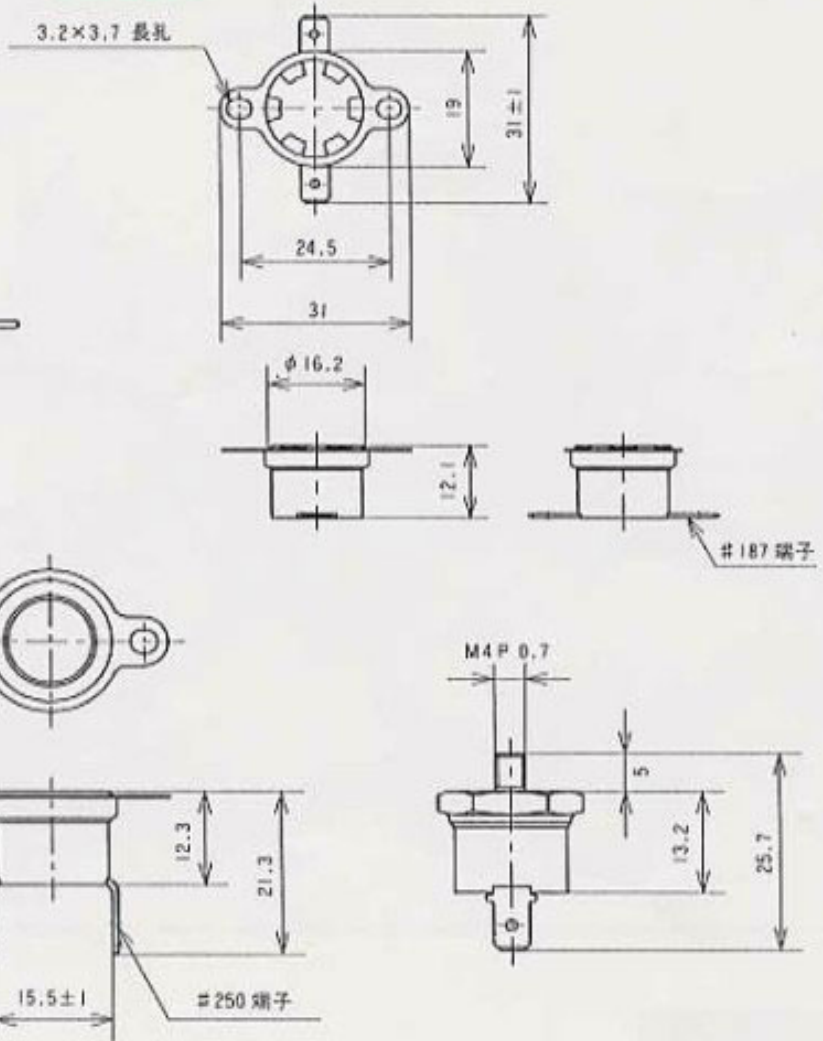
型式	絶縁材料	定格電圧・定格電流		接点材料
03PN	フェノール	AC120V 15A, AC240V 10A		銀合金 厚さ0.3mm
03CN	セラミック			
03PC	フェノール	AC120V 6A, DC 30V 3A		純銀 厚さ0.3mm
03CC	セラミック			
03PP	フェノール	AC120V 100mA, DC 30V 100mA,		金合金クロスバー
03CP	セラミック			

自動復帰型 03シリーズ・52シリーズ

構造図



寸法例



認証番号: UL E43273
 認証番号: CSA LR67165, LR67166
 認証番号: VDE 100896

海外規格認証型式・定格

Type	材質	UL873	CSA C22.2 No.24	VDE: DIN EN 60730-1, -2-9
03EN	フェノール	抵抗負荷 15 A/120VAC 100,000回 150°C 抵抗負荷 10 A/240VAC 100,000回 150°C 誘導負荷 15 A/120VAC 6,000回 150°C 誘導負荷 10 A/240VAC 6,000回 150°C	抵抗負荷 15 A/125VAC 100,000回 150°C 抵抗負荷 8 A/250VAC 100,000回 150°C 誘導負荷 13.5A/125VAC 100,000回 150°C	抵抗負荷 16 A/250VAC 10,000回 150°C 抵抗負荷 10 A/250VAC 100,000回 150°C (BS EN 60730-1, -2-9) 抵抗負荷 16A/250VAC 10,000回 150°C
03EP	フェノール	抵抗負荷 0.1A/250VAC 100,000回 150°C 抵抗負荷 0.2A/42VDC 100,000回 150°C	抵抗負荷 0.1A/250VAC 100,000回 150°C 抵抗負荷 0.1A/30VDC 100,000回 150°C	抵抗負荷 0.2A/250VAC 100,000回 150°C 抵抗負荷 0.2A/42VDC 100,000回 150°C (BS EN 60730-1, -2-9) 抵抗負荷 0.2A/250VAC 10,000回 150°C
54N	フェノール	抵抗負荷 15 A/120VAC 100,000回 150°C 抵抗負荷 10 A/240VAC 100,000回 150°C 誘導負荷 15 A/125VAC 100,000回 150°C 誘導負荷 10 A/250VAC 100,000回 150°C 誘導負荷 FLA7.5A/125VAC 100,000回 150°C LRA 40A/125VAC 50回 150°C	抵抗負荷 15 A/125VAC 100,000回 150°C 抵抗負荷 8 A/250VAC 100,000回 150°C 誘導負荷 13.5A/125VAC 100,000回 150°C	
52N	セラミック	抵抗負荷 15 A/125VAC 100,000回 200°C 抵抗負荷 10 A/250VAC 100,000回 230°C 誘導負荷 15 A/125VAC 6,000回 200°C 誘導負荷 10 A/250VAC 6,000回 200°C 抵抗負荷 15 A/120VAC 30,000回 230°C	抵抗負荷 10 A/250VAC 100,000回 200°C 抵抗負荷 15 A/125VAC 100,000回 200°C 抵抗負荷 10 A/250VAC 100,000回 230°C 誘導負荷 15 A/125VAC 100,000回 200°C 誘導負荷 10 A/250VAC 100,000回 200°C 抵抗負荷 15 A/120VAC 30,000回 230°C C-UR	抵抗負荷 10 A/250VAC 100,000回 230°C (N.C) 210°C (N.O) 抵抗負荷 13 A/250VAC 30,000回 230°C (N.C) 抵抗負荷 16 A/250VAC 10,000回 230°C (N.C)
52P	セラミック	抵抗負荷 0.2A/250VAC 100,000回 230°C 抵抗負荷 0.2A/42VDC 100,000回 230°C	抵抗負荷 0.2A/250VAC 100,000回 230°C 抵抗負荷 0.2A/42VDC 100,000回 230°C C-UR	抵抗負荷 0.2A/250VAC 100,000回 230°C 抵抗負荷 0.2A/42VDC 100,000回 230°C