

# スナッパ-® US-118

特長：ハーメチックシールタイプ、密閉型、高信頼性、  
防振ばね入り(Bタイプ)、微小電流用(Cタイプ)  
用途：風呂釜、給湯器、ガス機器、船外機 等



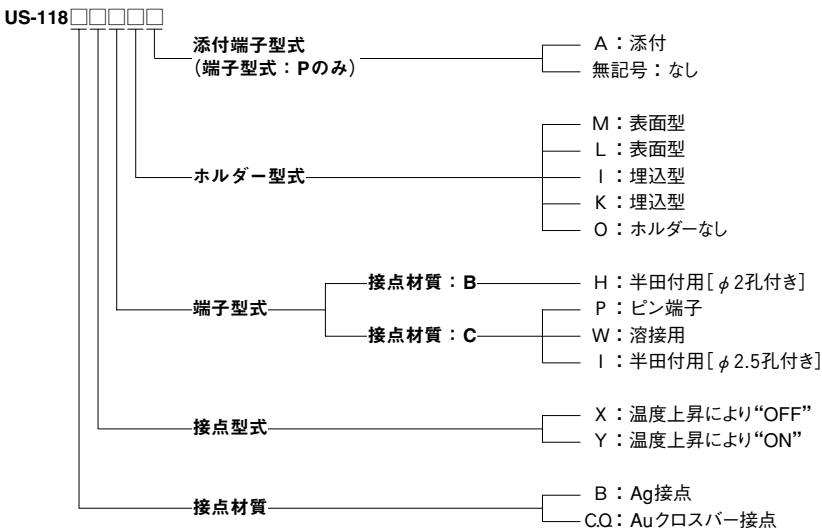
US-118CXIO

## 仕様

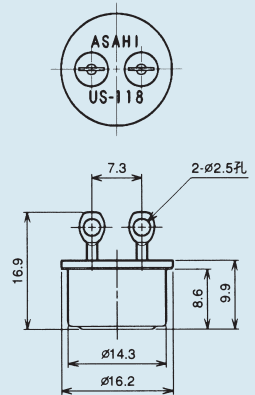
|           |   |
|-----------|---|
| 電気定格      | Bタイプ：AC125V MAX.3A (抵抗負荷)<br>C.Qタイプ：DC24V MAX.1A (抵抗負荷)<br>DC40V MAX.500mA (抵抗負荷) |
| 温度設定範囲    | 0~250℃の一点温度選定   |
| ディファレンシャル | 10~25K  |
| 温度公差      | 150℃未満 動作温度±4℃/復帰温度±7℃<br>150℃以上 動作温度±6℃/復帰温度±8℃<br>200℃以上 動作温度±8℃/復帰温度±10℃       |
| 回路抵抗(初期値) | Bタイプ：70mΩ以下<br>C.Qタイプ：10mΩ以下  |
| 絶縁抵抗      | 100MΩ以上 [DC500Vメガーにて]   |
| 耐電圧       | Bタイプ：AC1,200V/1分間<br>Cタイプ：AC1,000V/1分間  |
| 耐熱性       | 250℃  |
| 耐寒性       | -20℃  |
| 開閉耐久性     | 10,000回以上 [定格負荷にて]  |

※動作温度によりディファレンシャルは、若干の変動があります。  
※但しB、Cタイプのガス検認定登録上の最高温度は180℃となります。

## モデルコード

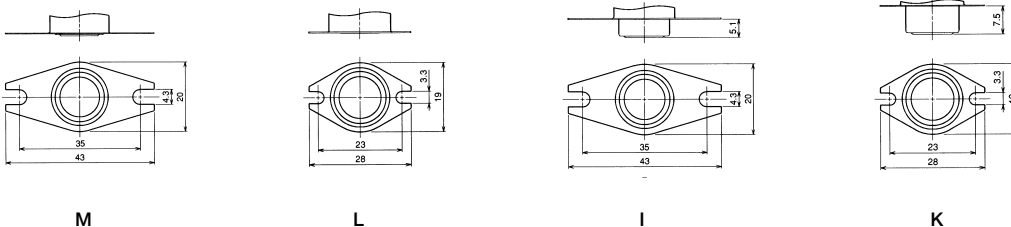


## 外形寸法図



本仕様を超える仕様については別途ご相談下さい。

## ホルダー型式



## 端子型式

